

A photograph of a dense forest with sunlight streaming through the trees, creating a hazy, ethereal atmosphere. The trees are tall and thin, with green foliage. The ground is covered in grass and fallen leaves.

wave
guard



Bedienungsanleitung
Qi-Max

Das Qi-Max

Was erwartet Sie mit dem Qi-Max und wie ist es zu benutzen?

Vielen Dank, dass Sie sich für das Qi-Max entschieden haben. Dieses stationäre Gerät haben wir speziell für Unternehmen und öffentliche Einrichtungen konzipiert. Es schützt Sie und Ihre Mitarbeiter vor Strahlung verursacht durch Kommunikationstechnologie.

Zahlreiche wissenschaftliche Studien belegen: Strahlung ist schädlich für unsere Gesundheit. Mögliche Folgen sind Schlafstörungen, Kopfschmerzen, Energielosigkeit, Müdigkeit und Konzentrationsschwäche. Das Qi-Max reduziert gesundheitlichen Folgen elektromagnetischer Strahlung nachweislich – unabhängig ob Ihr eignes Endgerät, das WLAN des Nachbarn oder gar Satelliten und Funktürme. Ein optimaler Langzeitschutz ist Ihr Profit.

Das Qi-Max wirkt noch intensiver, wenn Sie mehrmals täglich den Kupferring für einige Sekunden berühren. Umso öfter Sie mit dem Gerät interagieren, desto stärker werden Sie die Wirkung und Veränderung wahrnehmen.

[\(https://waveguard.com/journal/\)](https://waveguard.com/journal/)



- ↘ Weitere Informationen zur Wirkung und zum Aufbau des Qi-Max finden Sie auf unserem YouTube-Kanal.



Produktbeschreibung

Technische Daten

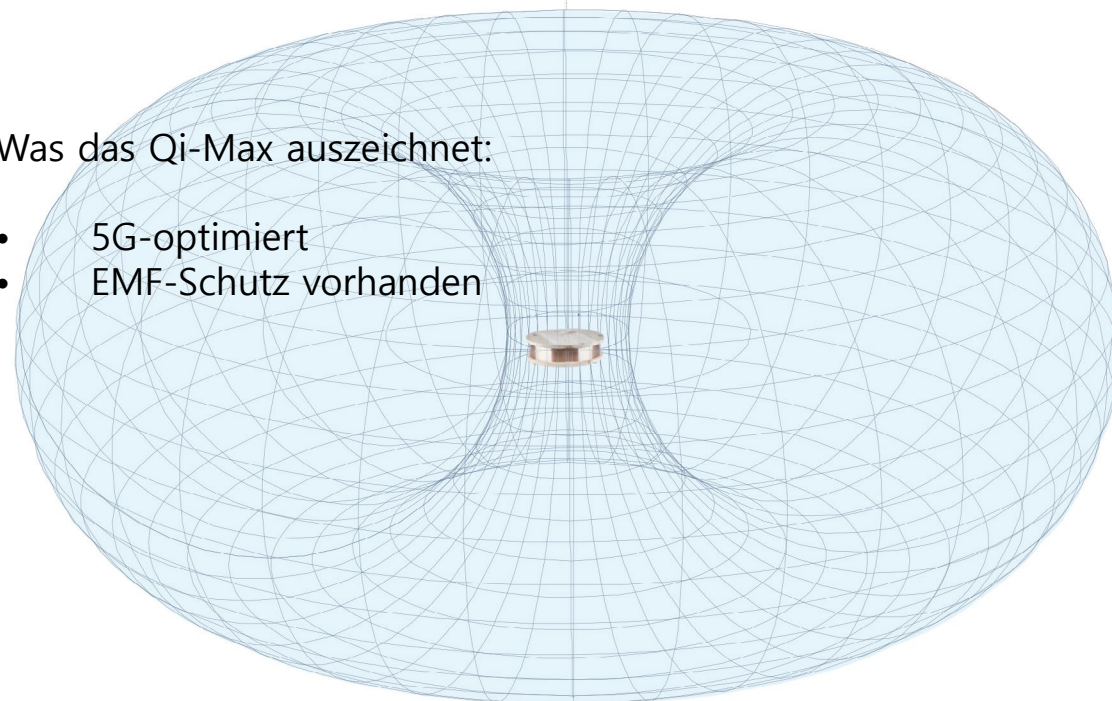
Produkt	Qi-Max
Maße	Ø = 60 cm, h = 28 cm
Wirkungsbereich	50 m im Radius
Gewicht	ca. 20 kg
Ring	Kupfer
Holz	geölte Zirbe oder dunkel lasierte Buche

Bitte beachten Sie:

- ↘ Bei jedem Qi-Gerät handelt es sich um ein Unikat: Maserung, Schattierung und Farbe können sich leicht unterscheiden.
- ↘ Holz ist ein Naturprodukt. Das Gewicht unterliegt Schwankungen, z. B. durch mehr Astlöcher etc.

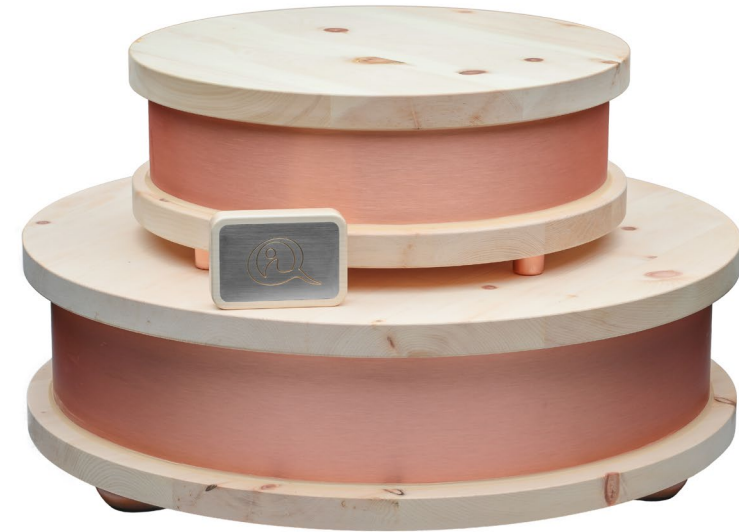
Was das Qi-Max auszeichnet:

- 5G-optimiert
- EMF-Schutz vorhanden

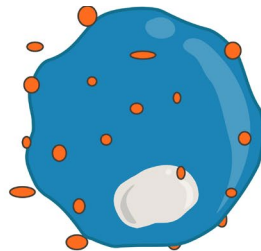


Vorteile der Qi-Technologie:

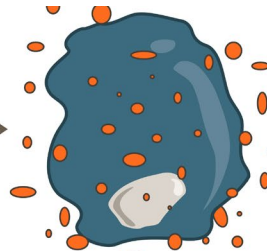
- schützt vor gesundheitlichen Folgen technischer Strahlenquellen¹
- elektromagnetische Strahlung ist laut Studien weniger schädlich¹
- Studien belegen die Wirksamkeit der Geräte¹
- moderne Technik kann somit bedenkenlos genutzt werden
- erholsamer Schlaf dank ätherischer Öle bei Qi-Geräten aus Zirbenholz²
- deutsche Technologie
- mehrere Tausend Kunden pro Jahr vertrauen ihren Strahlenschutz Waveguard an



Normale Zelle



Freie Radikale
attackiert Zelle



Zelle mit
oxidativen Stress



Positive biologische Effekte der Qi-Technologie:

- wirkt antioxidativ, reduziert Körperstressreaktionen (oxidativen Stress)¹
- verbessert die Regeneration und Wundheilung¹
- steigert die Vitalität, das Wohlbefinden und die Entspannung¹

¹ <https://waveguard.com/studien/>

² http://humanresearch.at/newwebcontent/?page_id=96

Handhabung

Wie stellen Sie das Qi-Max richtig auf?

- Nehmen Sie das Qi-Max behutsam aus seiner Verpackung. Beachten Sie hierbei die Anleitung auf der Umverpackung. Das Gerät enthält Glasteile. Schützen Sie es daher bitte unbedingt vor Stürzen und Schlägen.
- Platzieren Sie Ihr Qi-Max in einem störungsfreien Umfeld, möglichst zentral im Haus bzw. ihrem Büro, um so die größtmögliche Schutzfeldabdeckung zu gewährleisten.
- Halten Sie beim Aufstellen Ihres Qi-Max einen Abstand von mindestens 50 cm zu allen umliegenden Stromquellen (z. B. Steckdosen), Stromkabeln und elektronischen Endgeräten (z. B. Radio, TV) ein.
- Suchen Sie einen freien Ort: Das Qi-Max darf nicht eingebaut oder auf beweglichen Tischen etc. aufgestellt werden.
- Schützen Sie Ihr Qi-Max vor Feuchtigkeit und starker Hitze, z. B. durch Heizgeräte, Öfen und direkte Sonneneinstrahlung.
- Sobald das Qi-Max an einem festen Standort aufgestellt wurde, dauert es ca. 24 Stunden bis sich das Schutzfeld komplett aufgebaut hat. Das Gerät sollte dann nicht mehr bewegt werden, um die volle Wirkung zu erzielen.
- Die Wände in Ihrem Haus / Büro stellen bis zu einer Stärke von 40 cm kein Hindernis für das Schutzfeld dar. Wände, die stärker als 40 cm sind, verkleinern die Wirkung des Qi-Max in Bereichen außerhalb des Raumes, in dem sich das Gerät befindet.

Sicherheitshinweise

Bitte lesen Sie sich die folgenden Hinweise sorgfältig vor der Inbetriebnahme Ihres Qi-Max durch und bewahren Sie die Bedienungsanleitung für ein späteres Nachschlagen auf!

↳ Klima

Das Qi-Max ist ausschließlich für die Verwendung in Innenräumen konzipiert worden. Das Gerät darf nicht im Freien aufbewahrt werden. Um eine einwandfreie Funktion Ihres Qi-Max zu gewährleisten, sollte eine dauerhafte Umgebungstemperatur zwischen 5 °C und 40 °C eingehalten werden. Die Unter- bzw. Überschreitung dieses Temperaturbereichs kann zu Beschädigungen und damit der Beeinträchtigung der Funktionalität führen.

Bitte beachten Sie, dass das Qi-Max frostsicher ist und sich die Temperaturangaben auf eine dauerhafte Temperatur beziehen. Vermeiden Sie starke Schwankungen der Luftfeuchtigkeit, da sowohl Deckel als auch Boden aus Holz bestehen, das als Naturprodukt bei Feuchtigkeits- und Temperaturschwankungen arbeitet.

Dabei können Risse im Holz entstehen, die die Funktionalität jedoch nicht beeinflussen.

↳ Transport

Die Geräte sind für den Versandweg vollkommen geschützt. Transportieren Sie das Gerät immer in der Originalumverpackung. Bitte achten Sie darauf, Ihr Qi-Max beim Transport nicht am Deckel festzuhalten.

↳ Sonstige Nutzungshinweise

Stellen Sie keine Gegenstände (wie z. B. Vasen, Flüssigkeiten, brennende Kerzen, Nahrung, Kristalle, Steine etc.) auf Ihr Qi-Max. Das Gerät darf nicht in die Mikrowelle gelegt werden. Veränderungen am Gerät sind nicht zulässig.

Das Qi-Max darf nicht geöffnet werden.

Die Standfüße des Qi-Max dürfen nicht abgeschraubt werden. Bei einer Manipulation des Gerätes verliert es seine Wirkung sowie die Gewährleistung unserer Firma.

Personen mit reduzierten psychischen, sensorischen oder mentalen Fähigkeiten sowie Mangel an Erfahrung / Wissen können das Qi-Max benutzen, wenn diese beaufsichtigt werden oder bezüglich des sicheren Gebrauchs des Geräts unterwiesen und die daraus resultierenden Gefahren verstanden wurden.

↳ **Kindersicherheit**

Halten Sie Verpackungsteile von Kindern fern, da durch diese Erstickungs- und Verletzungsgefahren bestehen. Lassen Sie Kinder nicht am Qi-Max spielen oder es unbeaufsichtigt bewegen. Hier besteht durch das Gewicht des Gerätes Verletzungsgefahr. Bitte beachten Sie, dass das Qi-Max kein Spielzeug für Kinder ist.

Pflege und Reinigung

↳ Um das Qi-Max zu reinigen, wischen Sie es mit einem feuchten Mikrofaser Tuch ohne Reinigungszusätze ab und reiben dann mit einem trockenen Tuch nach.

Bitte nutzen Sie zur Reinigung kein Scheuertuch oder -schwamm sowie keine scharfen oder ätzenden Reiniger, Scheuermittel oder Lösemittel, z. B. Alkohol, Aceton oder Benzin.

↳ Vermeiden Sie unbedingt, dass das Qi-Max über einen längeren Zeitraum Feuchtigkeit ausgesetzt ist, da so das Holz Schaden nehmen kann. Reinigen Sie Ihr Qi-Max niemals unter fließendem oder stehendem Wasser.

↳ Das Holz kann selbstständig mit natürlichen Ölen gepflegt werden.

Gewährleistung

Unsere Produkte unterliegen einer strengen Qualitätskontrolle. Sollte das von Ihnen gekaufte Qi-Max dennoch nicht einwandfrei funktionieren, bedauern wir dies sehr und bitten Sie, sich an Ihren zuständigen Verkaufsberater oder den autorisierten Kundendienst zu wenden.

Die Waveguard GmbH übernimmt gegenüber dem Privatkäufer für einen Zeitraum von zwei Jahren ab dem Kaufdatum die Gewährleistung dafür, dass das Qi-Max zum Zeitpunkt der Lieferung frei von Sachmängeln ist. Während der Gewährleistungszeit haben Sie beim Vorliegen eines Sachmangels die Möglichkeit, das Gerät zweimal reparieren zu lassen bzw. gegen ein mangelfreies Exemplar zu tauschen. Ist das Gerät auch dann nicht fehlerlos, so gewähren wir Ihnen die Rückerstattung des Warenwertes.



Zur Inanspruchnahme der Gewährleistung sind folgende Schritte erforderlich:

Setzen Sie sich bitte telefonisch mit uns in Verbindung. Wir sind unter der folgenden Telefonnummer für Sie erreichbar:

+49 (0) 3591 - 5 94 75 43

Gerne können Sie auch unserem Kundendienst per E-Mail das Problem schildern. Schreiben Sie hierzu bitte an folgende E-Mail-Adresse:

<mailto:contact@waveguard.com>

Bitte geben Sie Ihren Namen, Ihre Kundennummer und die Rechnungsnummer des Kaufbelegs an. Sofern eine Einsendung zur Überprüfung vereinbart wird, senden Sie das Gerät bitte originalverpackt mit einer geeigneten Umverpackung an folgende Adresse:

**Waveguard GmbH
Bahnhofstraße 16
02625 Bautzen
Germany**

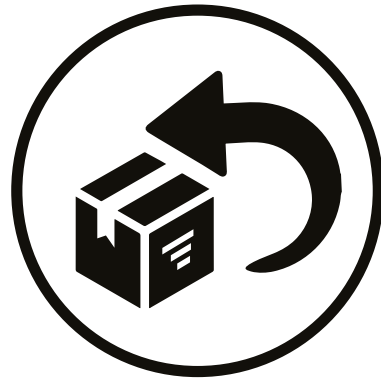
Die Kosten für die Einsendung zur Überprüfung trägt der Kunde.

Gewährleistungsansprüche sind ausgeschlossen bei Schäden durch:

- ↘ offensichtliche Nichtbeachtung dieser Bedienungsanleitung
- ↘ missbräuchliche oder unsachgemäße Behandlung
- ↘ Außeneinflüsse (z. B. Kälte, Hitze, Feuchtigkeit, Fett, Überspannung, Staub), denen das Gerät durch den Kunden ausgesetzt war
- ↘ Gewalteinwirkung (z. B. Stoß, Schlag, Sturz)
- ↘ Manipulation des Gerätes (z. B. Öffnen des Qi-Max)
- ↘ eigenmächtige Reparaturversuche
- ↘ eigenmächtig vorgenommene Änderungen am Qi-Max

Widerrufsformular / Rücksendeformular

Bitte legen Sie dieses ausgefüllte Widerrufsformular/ Rücksendeformular Ihrem Paket bei.



Hinweis: Bitte beachten Sie, dass bei Rückgabe die Ware einer Qualitätsprüfung unterzogen wird. Eine komplette Rückerstattung findet nur nach erfolgreicher Qualitätsprüfung statt. Sollte die Ware beschädigt sein bzw. nicht dem Originalzustand entsprechen, werden wir uns mit Ihnen in Verbindung setzen. Im Gewährleistungsfall behalten wir uns das Recht auf Nachbesserung vor. Bitte beachten Sie, dass Sie die Rücksendekosten selbst tragen. Über welches Versandunternehmen die Rücksendung erfolgt, bleibt dabei Ihnen überlassen.

Wenn Sie das Formular nicht finden, können Sie es hier herunterladen:

<https://waveguard.com/downloads/>

Häufige Fragen

- **Benötigt das Qi-Max eine konstante Temperatur im Raum?**

Eine konstante Temperatur ist nicht notwendig. Es sollte jedoch eine Temperatur zwischen 5 °C und 40 °C eingehalten werden, da in diesem Bereich eine einwandfreie Funktion des Gerätes gewährleistet werden kann. Die Unter- bzw. Überschreitung dieses Temperaturbereiches kann zu einer Beschädigung und damit Beeinträchtigung der Funktionalität führen. Darüber hinaus sollten starke Schwankungen der Luftfeuchtigkeit vermieden werden, da Boden und Deckel aus Massivholz bestehen, welches bei Feuchtigkeitsschwankungen arbeitet. Dabei können Risse im Holz entstehen. Die Bandbreite von natürlichen Farb-, Struktur- und sonstigen Unterschieden innerhalb einer Holzart gehört zu den Eigenschaften des Naturproduktes und stellt keinerlei Reklamations- oder Haftungsgrund dar.

- **Wie können meine Mitarbeiter vom Qi-Max profitieren?**

- verbesserte Konzentration
- mehr Leistungsfähigkeit durch mehr Energie
- Verminderung von Kopfschmerzen durch Strahlenbelastung

- **Was unterscheidet unsere Produkte von ähnlichen Artikeln?**

- Verwendung hochwertiger Materialien
- umfassende Qualitäts- und Funktionskontrolle
- Produkte sind nicht an Endgeräte gebunden
- keine Montage- und Installationsarbeiten notwendig
- ausgezeichnete Kundenservice
- Forschung und Weiterentwicklung mit internationaler Unterstützung
- deutsche Technologie

- **Ich habe mein Qi-Max bekommen und spüre jetzt keine Wirkung. Woran liegt das?**

Es gibt zwei verschiedene Wege, das Thema anzugehen. Zum einen gibt es die Testmöglichkeiten, um die Wirkung des Qi-Max zu belegen. Hierzu benötigt man eine entsprechende technische Ausrüstung, welche für Laien leider noch nicht vollumfänglich zugänglich ist. Durch den Einsatz der Qi-Technologie wird z. B. das Redoxpotential (Entgiftungspotential des Wassers) gesteigert, dadurch sinken die messbaren mV-Werte. Diese Werte kann man mit einem Redoxpotentialmessgerät feststellen. Hierbei handelt es sich um ein kleines Handmessgerät. Das „Spüren“ der Geräte ist hier schon weitaus schwieriger zu beantworten. Jeder Mensch ist individuell. Jeder Körper funktioniert und arbeitet auf seine eigene Weise. So sind auch die Auswirkungen des Qi-Max und der Qi-Technologie für jedes Lebewesen anders spürbar. Viele Menschen empfinden die Wirkung des Gerätes schnell und intensiv. Die Erfahrung von nicht sehr sensiblen Menschen ist im ersten Moment verhaltener. Bei diesen Kunden hat sich erst durch die Nutzung über 20–30 Tage eine Verbesserung z. B. vom Schlaf- und Erholungsempfinden gezeigt. Wichtig ist es zu verstehen, dass es kein Patentrezept für die Reaktionen des Menschen und des Körpers auf die Qi-Technologie gibt. Jeder Mensch ist individuell und wir lieben diese Vielfalt. Unsere Erfahrung durch die Überprüfung der Geräte von Kunden, die nichts „spüren“, hat gezeigt, dass die Geräte in 99,99 % der Fälle funktionieren. Es liegt in der Eigenverantwortung des Kunden, dass die Erwartungshaltung nicht zu groß ist. Unsere Produkte sind in einwandfreiem und funktionsfähigem Zustand, wenn sie versendet werden. Nur weil Sie nicht direkt eine Wirkung verspüren, müssen Sie nicht vom Schlimmsten ausgehen. Zum anderen raten wir Ihnen Folgendes: Lassen Sie dem Gerät und vor allem sich selbst Zeit, die Technologie kennenzulernen. Viele Menschen haben heutzutage verlernt, auf Ihren Körper zu hören: Wenn wir müde sind, trinken wir Kaffee, anstatt zu schlafen. Wenn wir Kopfschmerzen haben, nehmen wir Tabletten, anstatt uns Ruhe, frische Luft und Wasser zu gönnen. Daher erleiden heute bereits 40-Jährige einen Herzinfarkt, Schlaganfall oder Burnout. So kann es vorkommen, dass der Körper die sensiblen Auswirkungen unserer Qi-Technologie nicht direkt wahrnehmen kann. Als Vergleichsmöglichkeit des eigenen Körperzustands vor und während der Nutzung des Qi-Max können Sie bei Ihrem Hausarzt die Blutwerte prüfen lassen. Eine Blutabnahme vor und eine nach ca. 20–30 Tagen Nutzung empfiehlt sich. Hierbei ist vor allem auf folgenden Wert zu achten: ATP (Adenosintriphosphat). Durch den Schutz vor Strahlung verbessern sich fast alle Blutwerte.

Wir stehen voll und ganz hinter der Wirkung unserer Geräte und können diese durch verschiedene Studien, Zertifikate, Referenzen und Erfahrungsberichte belegen. Stöbern Sie gerne auf unserer Website. Hier haben wir weitere Fragen zu unseren Produkten ausgearbeitet: www.waveguard.com/faq/.

Wenn nicht alle Ihre Fragen beantwortet werden konnten, wenden Sie sich bitte an unseren Kundendienst oder direkt an Ihren Handelsvertreter.



Waveguard GmbH
Bahnhofstraße 16
02625 Bautzen

www.waveguard.com

